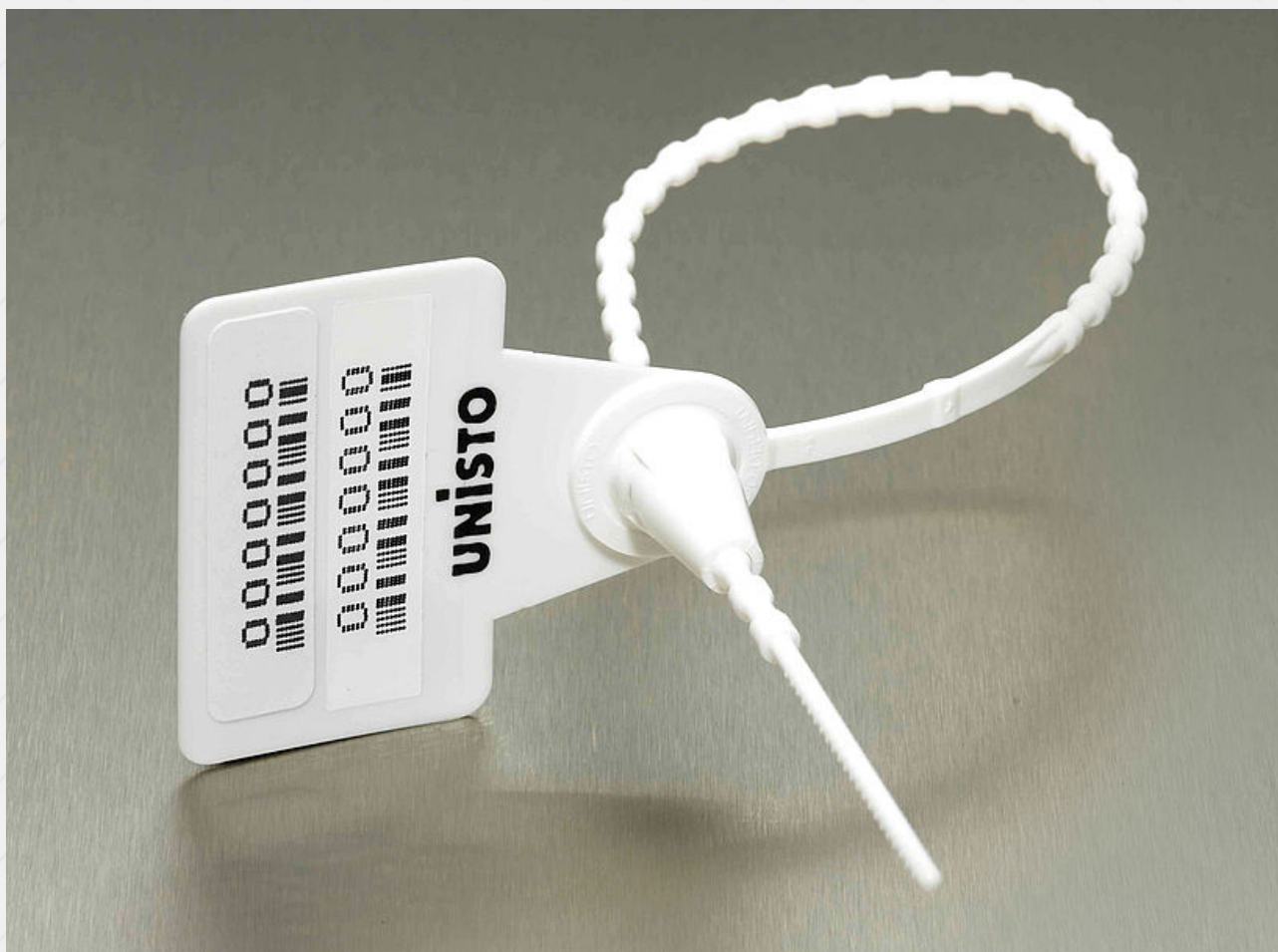


Unisto Modular



Scellé de sécurité indicateur de fraude à longueur réglable, d'un haut niveau de sécurité, de conception robuste empêchant toute rupture accidentelle (diamètre du lien: 3,8 mm). Ce scellé est très apprécié dans les secteurs de la Poste, le courrier express, la chimie et le transport. Différentes longueurs de liens. Code à barres possible pour une lecture sûre et rapide des données. Disponible en plusieurs couleurs. Le scellé Unisto Modular peut être livré muni d'une étiquette autocollante repositionnable qui évite toute erreur d'inscription de la numérotation (on retrouve le même numéro sur le scellé et sur l'étiquette). Ceci permet un enregistrement très rapide et très facile des numéros de scellés.

Caractéristiques de ce scellé de sécurité

Type de scellés

Scellés à longueur réglable

Domaines d'application

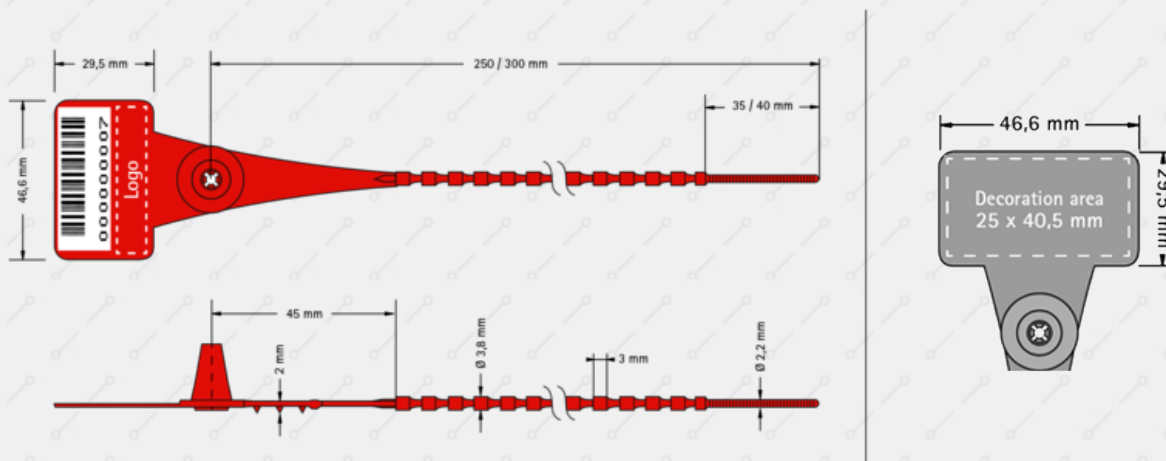
Sacs, chariots grillagés

- › Différentes couleurs pour une codification logistique
- › Le nom du client/logo permet une identification claire
- › Le code à barres garantit une lecture sûre et rapide des informations
- › Le lien cranté permet d'ajuster la longueur du lien selon l'application du scellé
- › Le mécanisme de verrouillage en POM augmente le niveau de sécurité

Options

- › L'étiquette repositionnable permet d'éviter toute erreur de transcription de la numérotation qui figure sur le scellé (même numéro sur l'étiquette et sur le scellé Format : 10x40 mm, code à barres possible 2/5 entrelacé ou code 39)
- › Le système Tear-off permet une ouverture rapide et facile du scellé sans outil auxiliaire
- › Présentation des scellés sur bandes de 2 à 10 pièces pour faciliter le contrôle et l'utilisation séquentielle des scellés
- › Différentes tailles de fanions

Mesure minimale



Unisto Modular 6800: Fiche technique

Matière

Scellé: Polypropylène (PP) ou polyamide (PA)
Système de verrouillage: Polyoxyméthylène (POM)

Résistance à la traction (fermé)

PP : env. 25 Kg / PA : env. 36 Kg

Code à barres & numérotation

Par jet d'encre noir sur aplat blanc
2/5 entrelacé: 7 digits avec modulo de contrôle
2/5 entrelacé: 8 digits sans modulo de contrôle
Code 39 : 7 digits
Code 128C : 6 digits
Nous consulter pour une numérotation hors standard

Nom du client/logo

Marquage à chaud 1 couleur ou texte par jet d'encre noir sur aplat blanc

Fanions

Sur demande, autres tailles de fanions

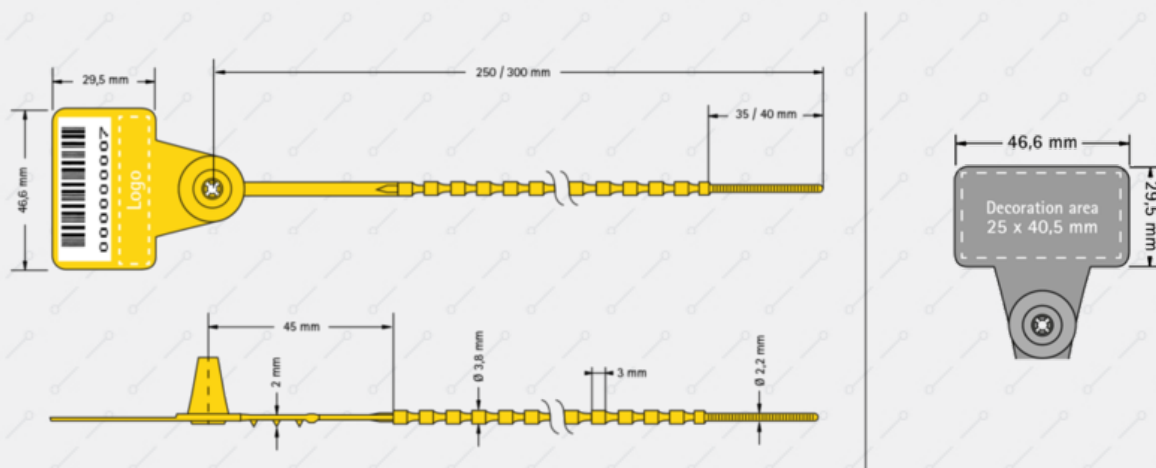
Couleurs

Blanc, rouge, bleu, vert, jaune, noir
Autres couleurs sur demande

Emballage

Bottes de 50 scellés dans boîte de 1000 pièces
56 x 35.5 x 25 (0.050m³), env. 4.8 kg

Mesure minimale



Unisto Modular 6801: Fiche technique

Matière

Scellé: Polypropylène (PP) ou polyamide (PA)
Système de verrouillage: Polyoxyméthylène (POM)

Résistance à la traction (fermé)

PP : env. 25 Kg / PA : env. 36 Kg

Code à barres & numérotation

Par jet d'encre noir sur aplat blanc
2/5 entrelacé: 7 digits avec modulo de contrôle
2/5 entrelacé: 8 digits sans modulo de contrôle
Code 39 : 7 digits
Code 128C : 6 digits
Nous consulter pour une numérotation hors standard

Nom du client/logo

Marquage à chaud 1 couleur ou texte par jet d'encre noir sur aplat blanc

Fanions

Sur demande, autres tailles de fanions

Longueur du lien

250, 300 mm, \varnothing 3,8 mm
(367, 435 mm, nous consulter)

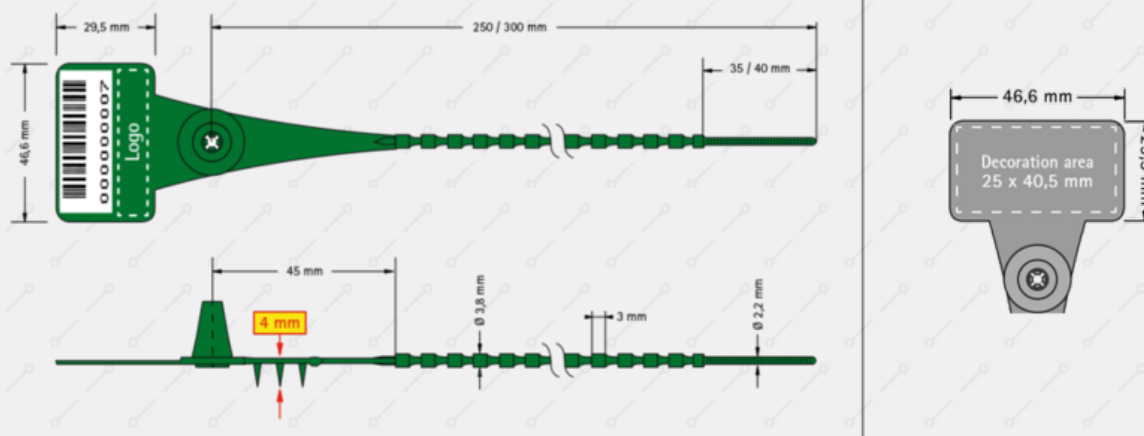
Couleurs

Blanc, rouge, bleu, vert, jaune, noir
Autres couleurs sur demande

Emballage

Bottes de 50 scellés dans boîte de 1000 pièces
56 x 35.5 x 25 (0.050m3), env. 4.8 kg

Mesure minimale



Unisto Modular 6803: Fiche technique

Matière

Scellé: Polypropylène (PP) ou polyamide (PA)
Système de verrouillage: Polyoxyméthylène (POM)

Résistance à la traction (fermé)

PP : env. 25 Kg / PA : env. 36 Kg

Code à barres & numérotation

Par jet d'encre noir sur aplat blanc
2/5 entrelacé: 7 digits avec modulo de contrôle
2/5 entrelacé: 8 digits sans modulo de contrôle
Code 39 : 7 digits
Code 128C : 6 digits
Nous consulter pour une numérotation hors standard

Nom du client/logo

Marquage à chaud 1 couleur ou texte par jet d'encre noir sur aplat blanc

Fanions

Sur demande, autres tailles de fanions

Longueur du lien

250, 300 mm, \varnothing 3,8 mm
(367, 435 mm, nous consulter)

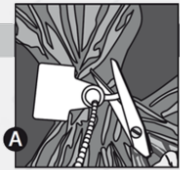
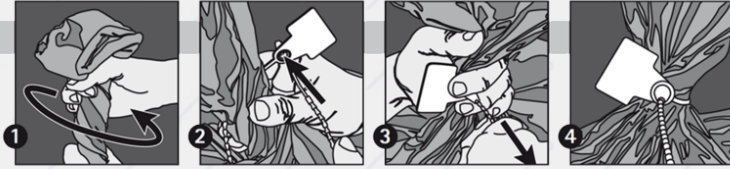
Couleurs

Blanc, rouge, bleu, vert, jaune, noir
Autres couleurs sur demande

Emballage

Bottes de 50 scellés dans boîte de 1000 pièces
56cm x 35,5cm x 25cm, (0.050m3), env. 4.8kg

Mise en place du scellé



30982Z - 20090804